

癌症篩檢有補助

您的健康既照顧

子宮頸癌

(30歲以上婦女)
每3年至少1次
子宮頸抹片檢查

乳癌

45-69歲婦女或40-44歲
具乳癌家族史
(指祖母、外婆、母親、
女兒或姊妹曾有人罹患
乳癌) 之婦女

每2年1次
乳房X光攝影檢查

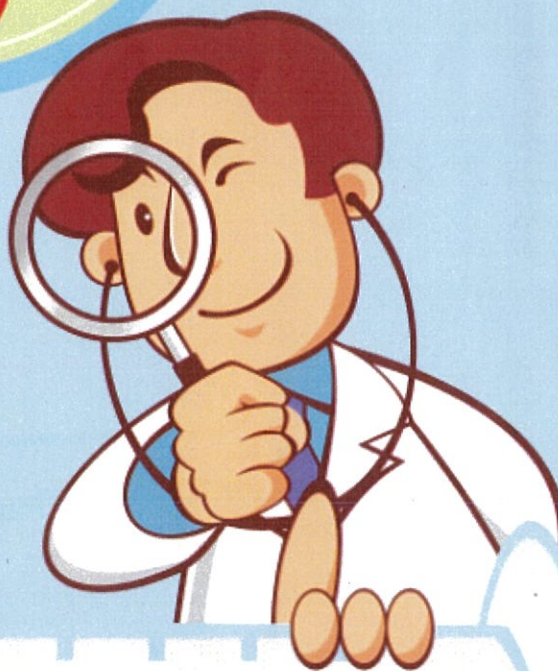
口腔癌

30歲以上嚼檳榔(含已戒)
或吸菸者、18歲以上嚼檳榔
(含已戒)原住民
每2年1次
口腔黏膜檢查



大腸癌

(50-未滿75歲民眾)
每2年1次
糞便潛血檢查



政府補助民衆**大腸癌**、**口腔癌**、**子宮頸癌**及**乳癌**篩檢，請定期接受檢查，如果檢查有異常，請務必接受進一步檢查，以早期發現早期治療，詳細資訊請洽當地衛生局(所)或健康服務中心。



衛生福利部國民健康署 關心您
www.hpa.gov.tw

癌症篩檢服務由國民健康署經費補助及衛生保健基金支應

廣告